

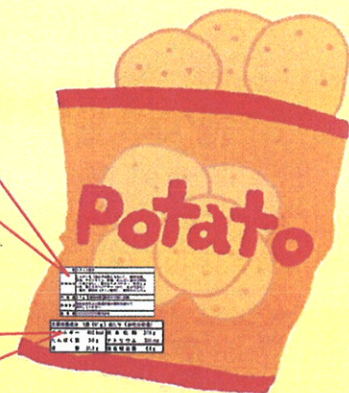
# 食品表示法にかかる講演会

主催：(公財)北九州生活科学センター

後援：北九州市／(公社)福岡県食品衛生協会／(社)北九州市食品衛生協会／北九州商工会議所

名 称	スナック菓子
原材料名	じゃがいも(遺伝子組換えでない)、植物油類、食塩、デキストリン、乳糖、たんぱく加水分解物(小麦を含む)、酵母エキスパウダー、粉末しょうゆ、魚介エキスパウダー(かに・えびを含む)、香料、調味料(アミノ酸等)、卵殻カルシウム
内 容 量	81g 賞味期限 裏面の下部に記載
保存方法	直射日光および高温多湿の場所を避けて保存してください。
販 売 者	〇〇〇〇〇〇株式会社

主要栄養成分 1袋(81g)当たり(当社分析値)			
エネルギー	483 kcal	炭水化物	37.6 g
たんぱく質	3.8 g	ナトリウム	330 mg
脂 質	35.3 g	食塩相当量	0.8 g



## 食品の表示が変わるのをごぞんじですか？

食品衛生法、JAS法及び健康増進法の食品の表示に関する規定が統合されて、食品表示法が新設されました。  
食品の表示は、「食品の安全性の確保」と「食品の選択の機会の確保」に重要な役割を果たしています。

日時：平成26年2月18日(火) 開場12:30 開演13:30  
会場：ウェル戸畑 中ホール

講演内容(専門家が最新の情報を踏まえながら分かりやすく解説します。)

参加費無料  
定員300名

### ○食品表示一元化と食品表示法について

講師：消費者庁「食品表示一元化検討会」座長  
宮城県産業技術総合センター副所長 池戸 重信 氏

### ○食品表示法と事業者等の対応について

講師：公益社団法人日本食品衛生協会 専務理事 高谷 幸 氏

### 参加申込表(個人・事業所兼用)

事業所等の名称	参加者名	
	参加者名	
電話	参加者名	
FAX		

必要事項をご記入の上、FAXまたはメールでお申し込みください。(定員になり次第締め切らせていただきます。)  
※ご記入いただいた個人情報は、本講演会に関する諸連絡および受講者管理にのみ使用いたします。

お申し込み先：(公財)北九州生活科学センター「食品表示法にかかる講演会」係  
TEL 093-881-8282 FAX 093-881-8333 E-mail soumu@klsc.or.jp